

Over de WAI

WAI is de **meest gebruikte vragenlijst** over duurzame inzetbaarheid in Nederland.

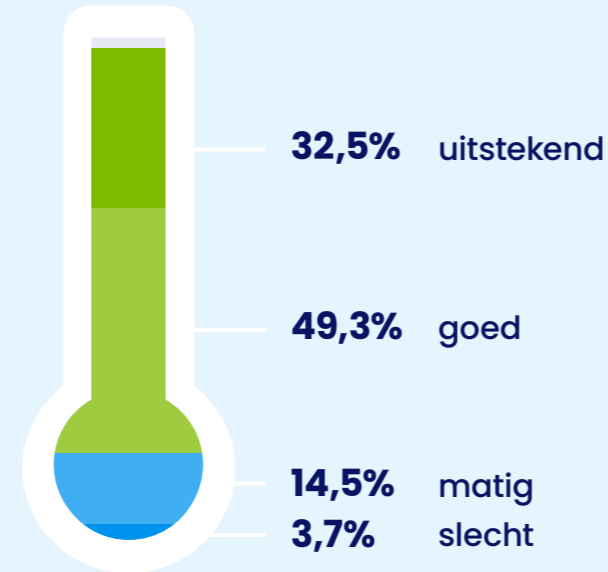


Ruim **51.000** keer in 2023 ingevuld



+612.000 respondenten

Landelijk werkvermogen

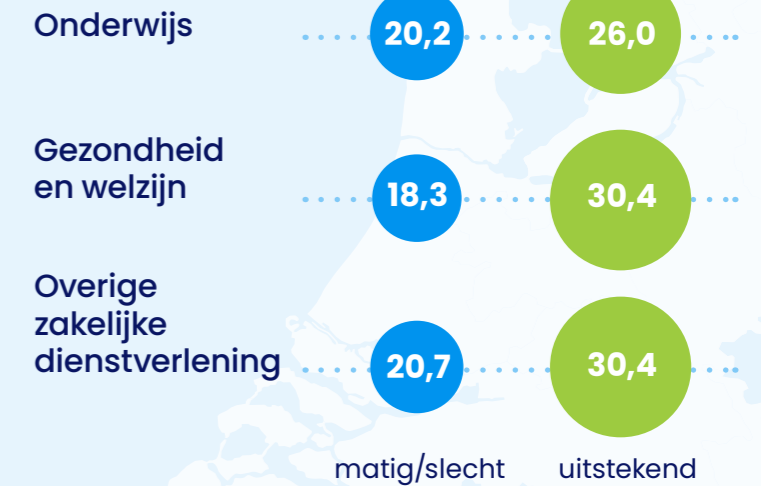


Kosten verminderd werkvermogen



*Berekend met arbeidsproductiviteitstool Preventned i.s.m. KPMG

3 sectoren uitgelicht (in %)



Vitaliteit

Vitaliteit hangt sterk samen met werkvermogen. We zien een samenhang tussen vitaliteit en werkvermogen, waarbij meer vitale respondenten gemiddeld genomen een hoger werkvermogen scoren.



Bijna **20%** geeft aan zeer slecht tot matig aan de lichamelijke eisen van het werk te kunnen voldoen



nooit, zelden of soms plezier in de gewone dagelijkse bezigheden



nooit, zelden of soms actief en fit



nooit, zelden of soms vertrouwen in de toekomst

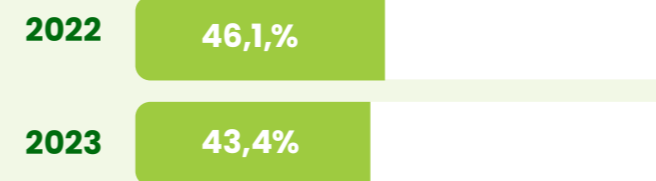


Bijna **25%** geeft aan zeer slecht tot matig aan de geestelijke eisen van het werk te kunnen voldoen

Verzuim



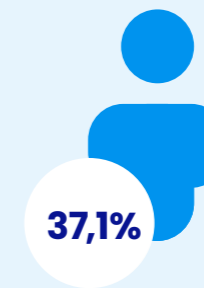
In 2023 nam het aantal werkenden met 0 dagen verzuim af.



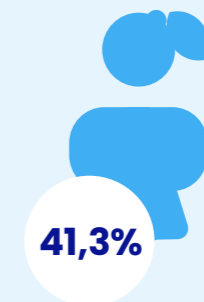
5,8% ↑ **Langdurig verzuim > 100 dagen neemt toe** (3,2% in 2022, bron: WAI-data)

4,6% ↓ **Verzuim neemt af** (4,7% in 2022, bron: CBS)

Opvallend



Middelbaar opgeleide mannen hebben het grootste aandeel in de categorie slecht werkvermogen



Middelbaar opgeleide vrouwen hebben het grootste aandeel in de categorie matig werkvermogen